

## Volkswagen Golf VIII (8) 1.0 eTSI Life+Navi+Assistenzpaket



Ehem. Neupreis\*

**39.794,-€**

Ihre Ersparnis

**30 %**

Unser Angebotspreis:

**27.995,-€**

23.525,- € netto

19 % MwSt ausweisbar

Fahrzeugnummer 804

### Schnellinformationen

Fahrzeugart	Gebrauchtfahrzeug	Klasse	Golf
Kategorie	Limousine	Hubraum	999 cm <sup>3</sup>
Erstzulassung	03/2022	Außenfarbe	Grau
Laufleistung	7724 km	Innenfarbe	
Leistung	81 kW (110 PS)	Innenausstattung	Stoff
Kraftstoffart	Benzin		
Getriebe	Automatik		

Verkaufsberater

Stefan Rößner

+49 (0)3372 41 88 - 14  
 stefan.roessner@klaus-jb.de

Verkaufsberater

Frank Lehmann

+49 (0)3372 41 88 - 26  
 frank.lehmann@klaus-jb.de

Verkaufsberater

Walter Sommerfeld

+49 (0)3372-4188 25  
 walter.sommerfeld@klaus-jb.de

### Umwelt und Normen

NEFZ-Kraftstoffverbrauch

Verbrauch kombiniert in l/100 km<sup>\*\*</sup>:

4,3

Verbrauch innerorts in l/100 km<sup>\*\*</sup>:

5,1

Verbrauch außerorts in l/100 km<sup>\*\*</sup>:

3,8

CO<sub>2</sub>-Emissionen in g/km<sup>\*\*</sup>:

98,0

Schadstoffklasse:

-

Umweltplakette:

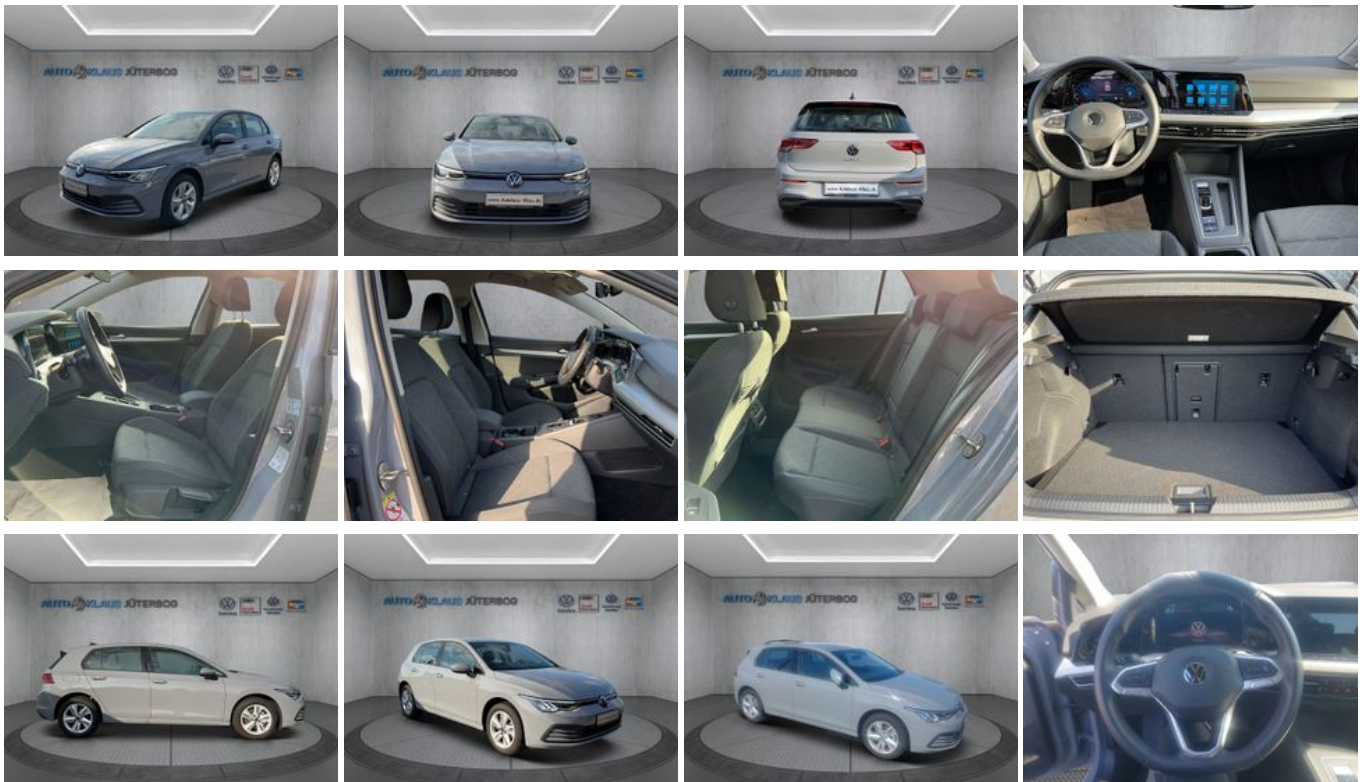
4,0

Energieeffizienzklasse <sup>\*\*</sup>:

A

## Fahrzeugausstattung

3-Zonen-Klimaautomatik	ABS
Abstandswarner	Abstandswarner
Ambiente-Beleuchtung	Armlehne
Berganfahrassistent	Bluetooth
Bordcomputer	ESP
Elektr. Fensterheber	Elektr. Seitenspiegel
Elektr. Wegfahrsperr	Fernlichtassistent
Freisprecheinrichtung	Geschwindigkeitsbegrenzer
HU neu	Isofix
Lederlenkrad	Leichtmetallfelgen
Lichtsens	Lordosenstütze
Multifunktionslenkrad	Musikstreaming integriert
Müdigkeitswarner	Navigationssystem
Notbremsassistent	Notrufsystem
Partikelfilter	Regensens
Reifendruckkontrolle	Schaltwippen
Servolenkung	Sitzheizung
Sprachsteuerung	Spurhalteassistent
Start/Stop-Automatik	Totwinkel-Assistent
Touchscreen	Traktionskontrolle
USB	Volldigitales Kombiinstrument
Winterpaket	Zentralverriegelung



\* Ehemaliger Neupreis (Unverbindliche Preisempfehlung des Herstellers am Tag der Erstzulassung)

\*\* Die angegebenen Verbrauchs- und Emissionswerte wurden nach den gesetzlich vorgeschriebenen Messverfahren ermittelt. Am 1. Januar 2022 hat der WLTP-Prüfzyklus den NEFZ-Prüfzyklus vollständig ersetzt, sodass für nach diesem Datum neu typgenehmigte Fahrzeuge keine NEFZ-Werte vorliegen. Weitere Informationen zum offiziellen Kraftstoffverbrauch und den offiziellen spezifischen CO<sub>2</sub>-Emissionen neuer Personenkraftwagen können dem "Leitfaden über den Kraftstoffverbrauch, die CO<sub>2</sub>-Emission und den Stromverbrauch neuer Personenkraftwagen" entnommen werden, der an allen Verkaufsstellen, bei der Deutsche Automobil Treuhand GmbH (DAT), Hellmuth-Hirth-Straße 1, 73760 Ostfildern-Scharnhausen, und unter <https://www.dat.de/co2/> unentgeltlich erhältlich ist.

**Weitere Informationen zum Fahrzeug und Finanzierung finden Sie auf unserer Homepage**

