

## Volkswagen Caddy Cargo 2.0 TDI\*Kasten\* Klimaanlage\*AZV\*



Ehem. Neupreis\*

**31.711,-€**

Ihre Ersparnis

**20 %**

Unser Angebotspreis:

**25.495,-€**

21.424,- € netto

19 % MwSt ausweisbar

Fahrzeugnummer 1371-2

### Schnellinformationen

Fahrzeugart	Gebrauchtfahrzeug	Klasse	Caddy
Kategorie	Andere	Hubraum	1968 cm <sup>3</sup>
Erstzulassung	06/2023	Außenfarbe	Weiß
Laufleistung	22612 km	Innenfarbe	Schwarz
Leistung	55 kW (75 PS)	Innenausstattung	Stoff
Kraftstoffart	Diesel		
Getriebe	Schaltgetriebe		

Verkaufsberater

Stefan Rößner

+49 (0)3372 41 88 - 14  
stefan.roessner@klaus-jb.de

Verkaufsberater

Frank Lehmann

+49 (0)3372 41 88 - 26  
frank.lehmann@klaus-jb.de

Verkaufsberater

Walter Sommerfeld

+49 (0)3372-4188 25  
walter.sommerfeld@klaus-jb.de

### Umwelt und Normen

CO<sub>2</sub>-Emissionen (kombiniert) in g/km:

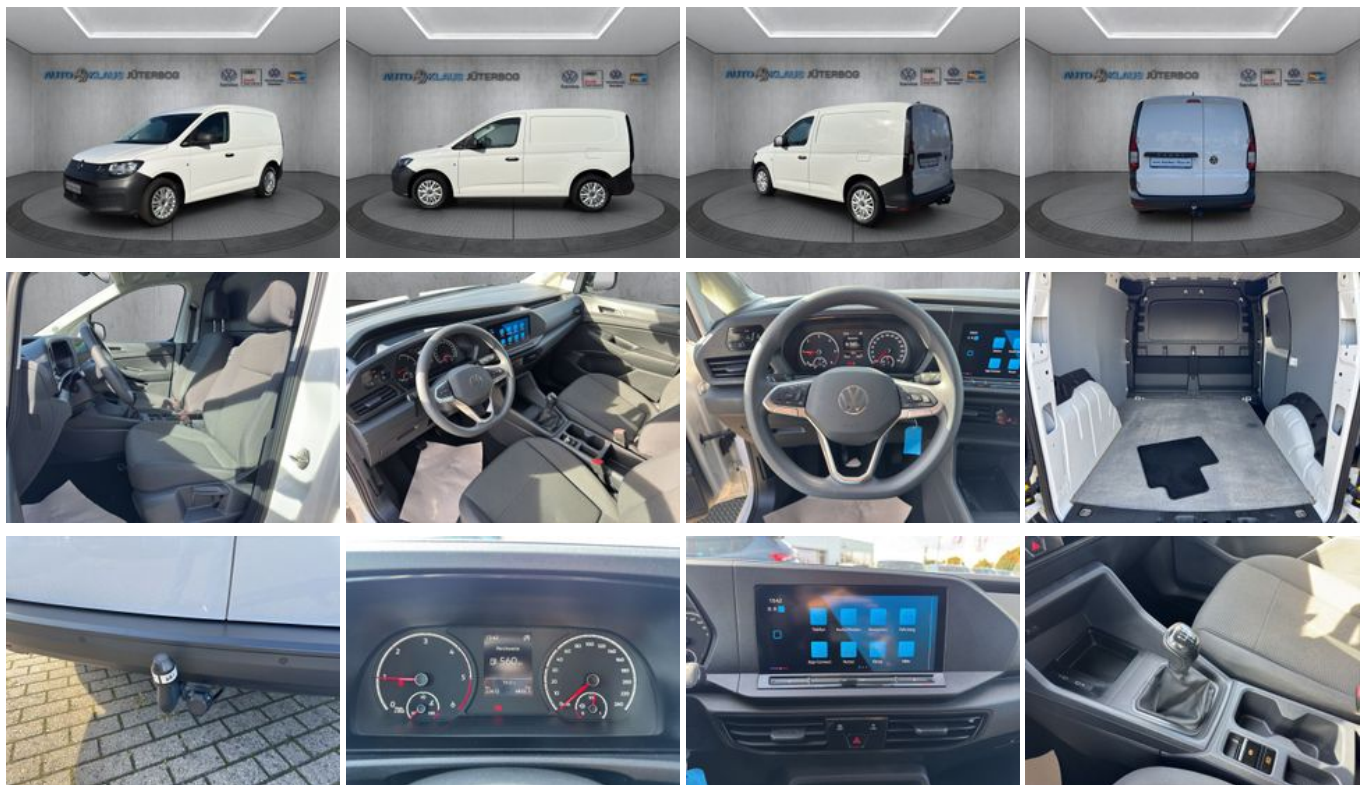
128,0

CO<sub>2</sub>-Klasse:

D

## Fahrzeugausstattung

ABS	Abstandswarner
Abstandswarner	Allwetterreifen
Android Auto	Anhängerkupplung
Apple CarPlay	Armlehne
Bluetooth	ESP
Elektr. Fensterheber	Elektr. Seitenspiegel
Elektr. Wegfahrsperre	Freisprecheinrichtung
Garantie	Geschwindigkeitsbegrenzer
Innenspiegel autom. abblendend	Klimaanlage
Lederlenkrad	Lichtsensor
Multifunktionslenkrad	Müdigkeitswarner
Navigationssystem	Notrufsystem
Regensensor	Scheckheftgepflegt
Servolenkung	Stahlfelgen
Start/Stop-Automatik	Traktionskontrolle
USB	Zentralverriegelung



\* Ehemaliger Neupreis (Unverbindliche Preisempfehlung des Herstellers am Tag der Erstzulassung)

\*\* Die angegebenen Verbrauchs- und Emissionswerte wurden nach den gesetzlich vorgeschriebenen Messverfahren ermittelt. Am 1. Januar 2022 hat der WLTP-Prüfzyklus den NEFZ-Prüfzyklus vollständig ersetzt, sodass für nach diesem Datum neu typgenehmigte Fahrzeuge keine NEFZ-Werte vorliegen. Weitere Informationen zum offiziellen Kraftstoffverbrauch und den offiziellen spezifischen CO<sub>2</sub>-Emissionen neuer Personenkraftwagen können dem "Leitfaden über den Kraftstoffverbrauch, die CO<sub>2</sub>-Emission und den Stromverbrauch neuer Personenkraftwagen" entnommen werden, der an allen Verkaufsstellen, bei der Deutsche Automobil Treuhand GmbH (DAT), Hellmuth-Hirth-Straße 1, 73760 Ostfildern-Scharnhausen, und unter <https://www.dat.de/co2/> unentgeltlich erhältlich ist.

**Weitere Informationen zum Fahrzeug und Finanzierung finden Sie auf unserer Homepage**

