

## Skoda Yeti Outdoor 2.0 TDI Ambition 4x4 Green tec Navi



Ehem. Neupreis\*

**28.967,-€**

Unser Angebotspreis:

**13.550,-€**

Differenzbesteuert gemäß §25a UStG

Fahrzeugnummer 11

### Schnellinformationen

Fahrzeugart	Gebrauchtfahrzeug	Klasse	Yeti
Kategorie	Van/Kleinbus	Hubraum	1968 cm <sup>3</sup>
Erstzulassung	12/2016	Außenfarbe	Beige
Laufleistung	166400 km	Innenfarbe	Schwarz
Leistung	110 kW (150 PS)	Innenausstattung	Stoff
Kraftstoffart	Diesel		
Getriebe	Schaltgetriebe		

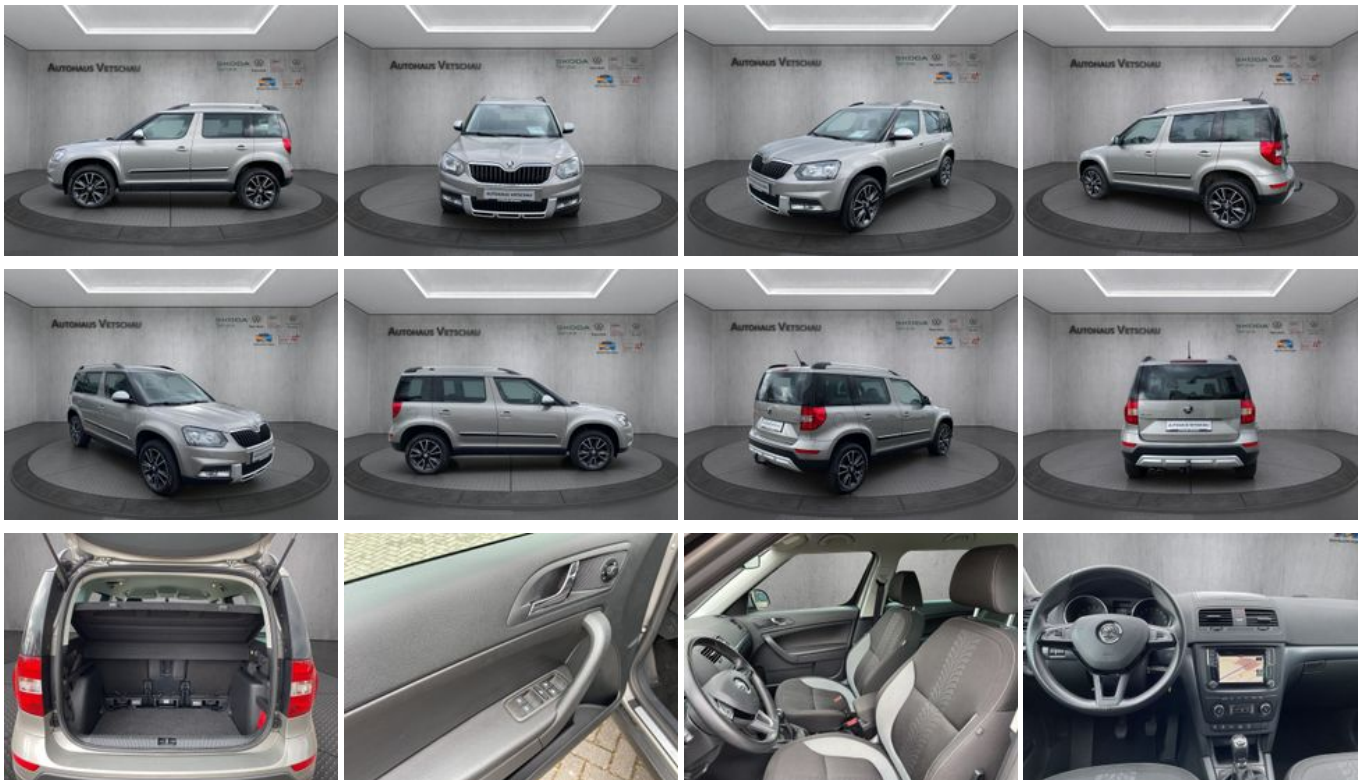
Verkaufsberater  
Johannes Jaschen  
+49 (0)3542 87979 - 26

Verkaufsberater  
Thorsten Kodura  
+49 (0)3542 87979 - 34

### Umwelt und Normen

## Fahrzeugausstattung

2-Zonen-Klimaautomatik	ABS
Anhängerkupplung	Armlehne
Berganfahrassistent	Bluetooth
Dachreling	ESP
Elektr. Fensterheber	Elektr. Seitenspiegel
Elektr. Wegfahrsperr	Freisprecheinrichtung
Garantie	Isofix
Lederlenkrad	Leichtmetallfelgen
Lichtsensor	Lordosenstütze
Metallic	Multifunktionslenkrad
Navigationsystem	Nebelscheinwerfer
Partikelfilter	Reifendruckkontrolle
Scheckheftgepflegt	Scheinwerferreinigung
Servolenkung	Sitzheizung
Sprachsteuerung	Start/Stop-Automatik
Traktionskontrolle	USB
Zentralverriegelung	



\* Ehemaliger Neupreis (Unverbindliche Preisempfehlung des Herstellers am Tag der Erstzulassung)  
 \*\* Die angegebenen Verbrauchs- und Emissionswerte wurden nach den gesetzlich vorgeschriebenen Messverfahren ermittelt. Am 1. Januar 2022 hat der WLTP-Prüfzyklus den NEFZ-Prüfzyklus vollständig ersetzt, sodass für nach diesem Datum neu typgenehmigte Fahrzeuge keine NEFZ-Werte vorliegen. Weitere Informationen zum offiziellen Kraftstoffverbrauch und den offiziellen spezifischen CO<sub>2</sub>-Emissionen neuer Personenkraftwagen können dem "Leitfaden über den Kraftstoffverbrauch, die CO<sub>2</sub>-Emission und den Stromverbrauch neuer Personenkraftwagen" entnommen werden, der an allen Verkaufsstellen, bei der Deutsche Automobil Treuhand GmbH (DAT), Hellmuth-Hirth-Straße 1, 73760 Ostfildern-Scharnhhausen, und unter <https://www.dat.de/co2/> unentgeltlich erhältlich ist.

**Weitere Informationen zum Fahrzeug und Finanzierung finden Sie auf unserer Homepage**

